

Fiestas del Ángel

Observatorio de
posicionamiento en
Google para **Aragón**



o10media
MARKETING Y DESARROLLO WEB

Índice

4

Introducción

6

Las fiestas del Ángel 2015

Análisis de cómo fueron las tendencias de búsqueda en Google en lo que respecta a las fiestas del Ángel en 2015

9

Expectativas de las fiestas en 2016

Previsión y expectativas que están generando en Google las consultas sobre las fiestas del Ángel con respecto al año pasado.

11

Análisis de portales de información

Estudio SEO sobre los portales de información que aparecen en los primeros resultados en la primera página de Google.

14

Influencia en el turismo de Teruel

Análisis de las consultas en Google de negocios de alojamiento y hostelería y su relación con las fiestas del Ángel

16

Conclusiones del estudio



Introducción

Las Fiestas del Ángel de Teruel –también conocidas como las fiestas de “El Torico”- son una de las festividades más reconocidas en la capital turolense, siendo una de las fiestas que más visitantes reciben al ser durante el mes de julio, coincidiendo con las vacaciones.

Esta es la razón porque desde o10media hemos querido hacer un estudio de posicionamiento específico acerca de estas fiestas, con el fin de conocer la incidencia que marca en las búsquedas que se realizan en Google.

Para ello, vamos a conocer los datos que nos dejaron las pasadas Fiestas del Ángel en el año 2015 y así conocer su incidencia en Internet, además de las previsiones para las fiestas que se avecinan en las próximas semanas.

Como en otros estudios similares que hemos realizado desde la agencia de marketing online, vamos a analizar las siguientes cuestiones:

- Las Fiestas del ángel de Teruel en 2015: ¿Cuál fue el volumen de búsquedas que se realizaron sobre estas fiestas? ¿De dónde proceden? ¿Qué dispositivos utilizan los usuarios para hacer las consultas?
- Previsión de las fiestas para este año, en comparativa con el anterior y en función de los meses previos a la celebración de las fiestas.
- Informe de posicionamiento SEO de los portales con mayor visibilidad en Google para las consultas de información de este año, comprobado durante el mes de junio.
- ¿Cómo influyen las fiestas del Ángel de Teruel en la ciudad según las búsquedas en Google?

Respondiendo a estas cuestiones, podremos conocer no sólo cuáles son las búsquedas que realizan los usuarios, sino que nos permite mejor conocer la incidencia y su comportamiento a la hora de utilizar Google de cara a obtener más información sobre un evento festivo como éste.

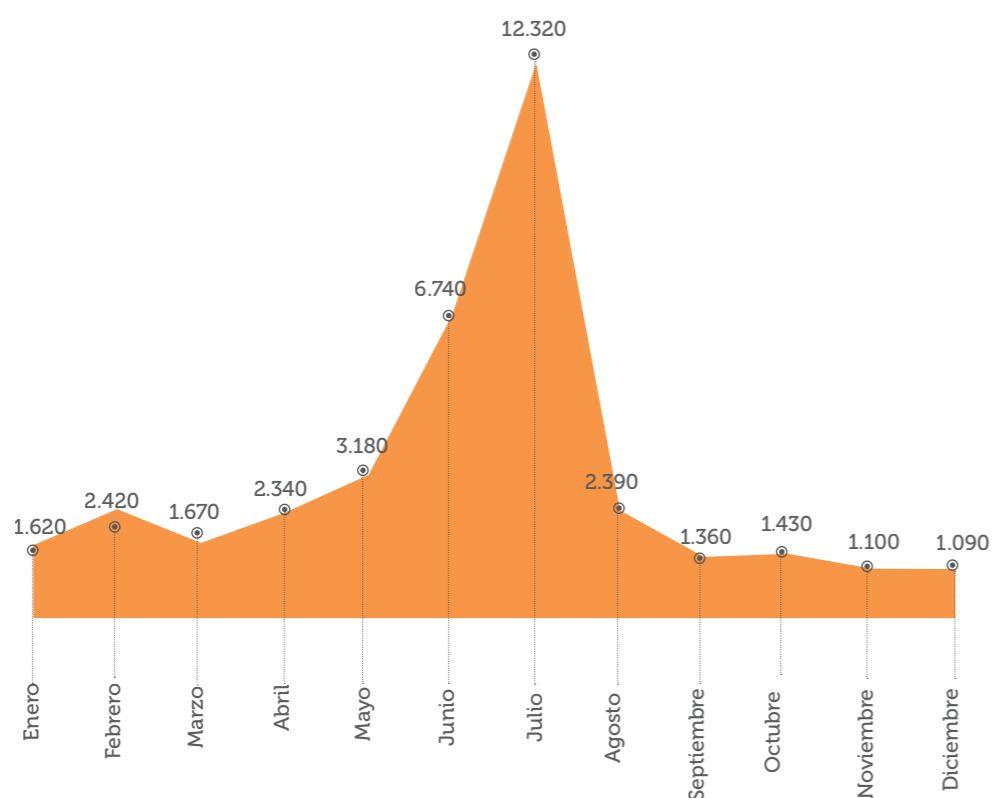
Así fueron las Fiestas del Ángel 2015 en Google

A la hora de conocer mejor la dimensión de las Fiestas del Ángel, es necesario que nos fijemos en los datos de las fiestas de 2015. A fin de cuentas, todos estos datos se obtienen a posteriori por las herramientas que nos proporciona Google.

En este aspecto, no existen una gran cantidad de términos que ofrezcan un gran volumen de consultas. Esto no significa que no haya más consultas, simplemente que no son de una cantidad suficiente para que Google las considere relevantes, siendo 10 al mes el mínimo que establece.

Con estas primeras pautas, podemos establecer 22 consultas diferentes que se realizaron el año pasado para buscar información sobre las Fiestas del Ángel. Estas búsquedas hacen referencia exclusiva a las fiestas y no a eventos vinculados, como conciertos, por ejemplo.

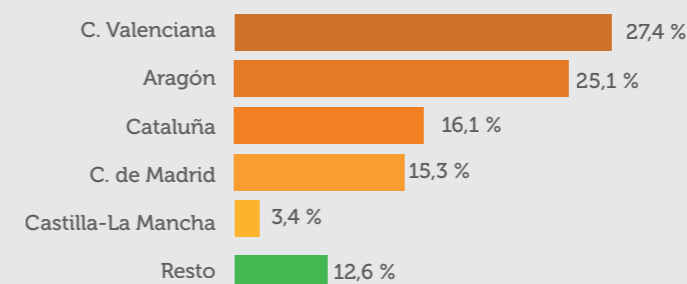
En la siguiente gráfica vemos el volumen de estas búsquedas a lo largo de 2015.



Con los datos globales, vemos que a lo largo de 2015 se realizaron más de 37.600 búsquedas referentes a las Fiestas del Ángel. Como es lógico, la mayoría de estas consultas se producen entre los meses de junio y julio, acumulando más de la mitad de todas las consultas del año.

Procedencia de los usuarios

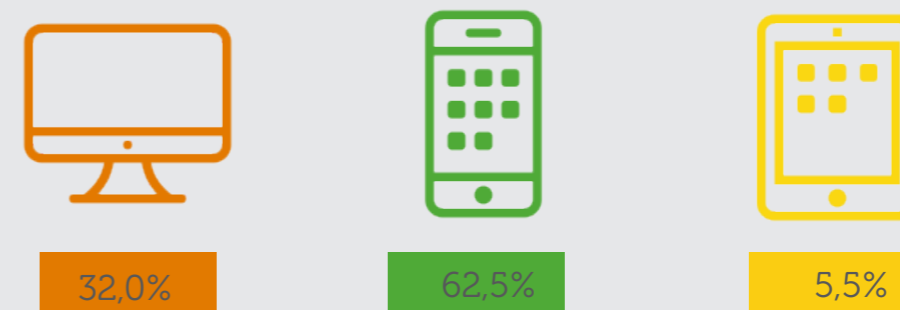
Con las herramientas que nos ofrece Google, podemos también conocer de dónde procede el usuario que efectúa cada una de las consultas. De esta manera, podemos apreciar dónde reside un mayor interés por estas fiestas, tal y como vemos a continuación:



Tal y como se puede observar, la comunidad autónoma que más interés muestra, a través de los buscadores, sobre las fiestas del Ángel es la Comunidad de Valencia, con un 27,4% de las consultas totales. En segundo lugar, se encuentra Aragón, con poco más del 25% y, acto seguido, Cataluña, con un 16,1%.

Dispositivos que se utiliza para realizar las consultas

Otro punto interesante para conocer mejor al usuario es el dispositivo que se utiliza para realizar las consultas. Lo vemos en esta gráfica.



Sin lugar a dudas, el móvil sigue avanzando a pasos agigantados en las consultas que realizan los usuarios. En ninguno de los estudios que hemos abordado anteriormente, más del 62% de las consultas habían sido realizadas desde móvil, relegando al PC a poco más de un 30% de todas las búsquedas.

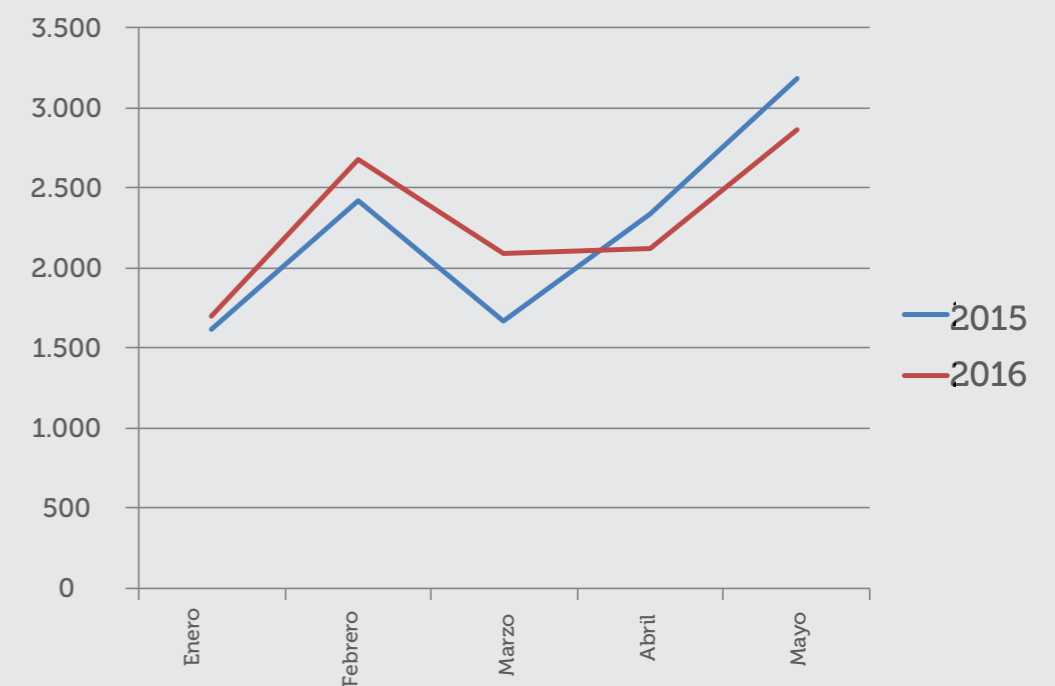


Previsión de 2016

La pregunta que nos hacemos a continuación es la siguiente, siempre desde el punto de vistas de las consultas en Google: ¿tienen mayor interés las fiestas que de las próximas semanas o las del año pasado?

Evidentemente, todavía es pronto para saber si el interés generado en Internet va a ser mayor o menor, puesto que en la realización de este estudio hemos contado con los datos hasta el mes de mayo y, como hemos visto, es en los meses de junio y julio, naturalmente, cuando se efectúan un mayor volumen de búsquedas, por lo que sería precipitado aventurar si la tendencia va a ser mayor o menor, finalmente.

Con estos datos, comparados con los del año pasado, nos puede dar una idea de si hay o no una mayor expectativa de las fiestas del Ángel. Veamos pues los datos mes a mes desde enero a mayo en ambos años.



Como podemos ver, hasta la misma fecha en 2015 y en 2016, se han producido un mayor de consultas para este año. El ascenso de las búsquedas ha sido, en concreto, de un 2% con respecto al año pasado. Aun así, como hemos indicado, estos datos son provisionales y no son indicativos de que finalmente se genere mayor o menor interés en la red.



Informe SEO de las Fiestas del Ángel 2016

Como hemos visto, las Fiestas del Ángel constituyen un volumen importante de búsquedas. Así, si los creadores de los portales con información quieren recibir una mayor cantidad de visitantes es evidente que deberán de estar bien posicionados en Google, la pregunta es: ¿Qué portales serán los mejor posicionados?

Para ello, vamos a ver qué páginas están mejor posicionadas para las diferentes consultas. Este análisis no es 100% indicativo del tráfico que recibirán, ya que las posiciones pueden variar en las próximas semanas, justo cuando se producen los mayores picos de consultas. Además, para calcular el tráfico "potencial", nos hemos basado en los datos del año completo de 2015 y, como hemos visto, pueden ser distintos para este año.

De entre las 22 búsquedas destacamos diferentes portales de diferentes temáticas o diferentes plataformas. Pueden ser portales institucionales, medios de comunicación, directorios o redes sociales. Según los datos, los portales con más visibilidad SEO para estas consultas son los siguientes:

- Wikipedia
- Teruel.es
- Heraldo de Aragón
- Aragón Digital
- TripAdvisor
- Vaquillas.es
- Aragón Curioso
- Facebook
- Red Aragón
- Cuando Pasa
- Teruelandia
- TeruelTirwal

Estimación de Tráfico Orgánico

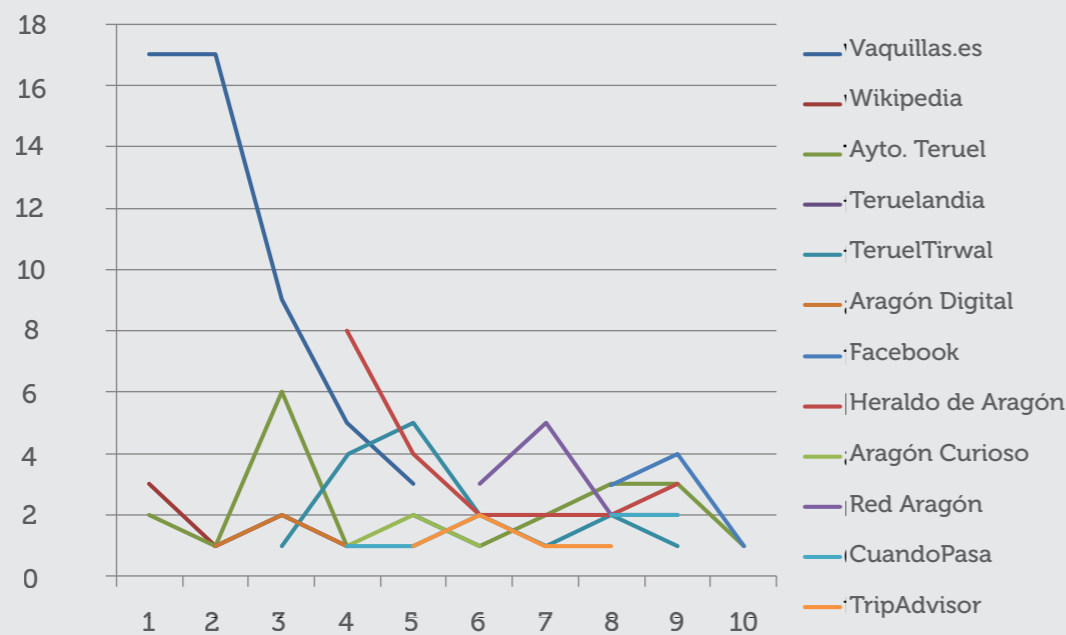
En primer lugar, vamos a ver el número total de veces que aparecen estos portales entre las diez primeras posiciones del buscador cuando realizamos las 22 consultas dentro de este análisis:

Portal	Resultados	Portal	Resultados
Vaquillas.es	50	CuandoPasa	8
Ayto. Teruel	19	TripAdvisor	5
Heraldo de Aragón	19	Aragón Digital	4
TeruelTirwal	17	Aragón Curioso	4
Facebook	13	Wikipedia	4
Red Aragón	12	Teruelandia	2

Como se puede observar, el portal Vaquillas.es es el que más veces aparece. En concreto, un total de 50 veces. Esto supone que aparece, de media, casi 2 veces por cada una de las consultas. Hay que tener en cuenta, además, que muchos de estas búsquedas no ofrecen ni 10 resultados por página, por lo que su incidencia es muy superior al 25% de la primera página de resultados.

En segundo lugar, aparecen el portal el Ayuntamiento de Teruel y el Heraldo de Aragón, con 19 resultados cada uno, seguido de TeruelTirwal, con 17.

A continuación, veamos el número de resultados en función de cada posición de la primera página de Google para este tipo de consultas.



Como vemos, el portal Vaquillas.es tiene el mayor número de primeras posiciones, con 17 de 22, liderando el 77% de todas las búsquedas. Wikipedia tiene 3 de estas 22 primeras posiciones. En el caso de las segundas posiciones, Vaquillas.es también tiene 17 de los 22 resultados.

Ahora bien, estas posiciones por sí mismas no tienen validez si no las situamos en el contexto adecuado. No es lo mismo aparecer en la primera posición para un término con un gran volumen de consultas a aparecer primero en búsquedas con un volumen mucho menor, pues atraerá mucho menos tráfico, a pesar de estar bien posicionado.

Por eso, en este análisis hemos estimado el posible tráfico acorde con cada búsqueda y del CTR de cada posición.

¿Qué es el CTR? El CTR es el porcentaje de click que se hace en cada resultado de búsqueda. Pero ¿Cómo determinar este tráfico estimado? Hay numerosos estudios que hablan sobre la media de clicks en cada una de las posiciones.

En este caso, hemos escogido el estudio que ofrece Chitika, por otorgar un mayor peso al posicionamiento orgánico. Esto se debe a que las consultas realizadas no ofrecen ni resultados locales, ni anuncios.

Este análisis considera que el 91,1% de los clicks en búsquedas se producen en la primera página de Google, teniendo en cuenta que algunas de las consultas pueden no tener ni tan siquiera un click. En cuanto a los datos de consultas, debido a que no conocemos todavía los datos de 2015, la mejor opción es recurrir a los del año pasado. Como ya hemos comentado, se trata únicamente de tráfico estimado, pues las posiciones pueden variar o el tráfico de búsquedas puede ser distinto. Sin embargo, nos sirve para saber qué portal está mejor preparado para recibir más visitas a través de las consultas informativas sobre las fiestas del Ángel.

Portal	Tráfico estimado	%	Portal	Tráfico estimado	%
Vaquillas.es	17.208	45,7%	Teruelandia	1.122	3,0%
Ayto. Teruel	2.929	7,8%	Facebook	673	1,8%
Wikipedia	2.578	6,8%	TripAdvisor	642	1,7%
Heraldo de Aragón	1.730	4,6%	Aragón Curioso	617	1,6%
TeruelTirwal	1.212	3,2%	Red Aragón	581	1,5%
Aragón Digital	1.130	3,0%	Cuando Pasa	502	1,3%

De no variar las posiciones, este análisis estima que Vaquillas.es sería el portal que más visitas atrae, con mucha diferencia, con más de 17.000 en todo el año. De esta manera, más del 45,7% de los usuarios que realizaran una consulta sobre las fiestas del Ángel acabarían en esta página, según los datos estimados.

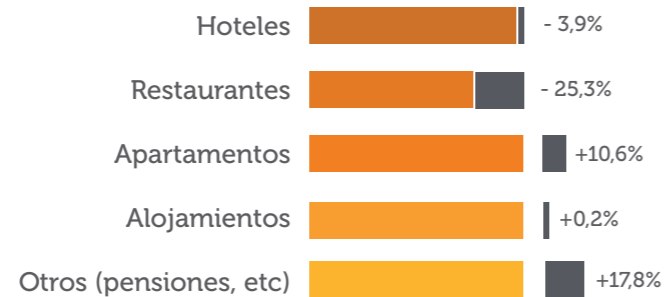
En segundo lugar, el Ayuntamiento de Teruel acapararía cerca de 3.000 visitas por medio de estas búsquedas, mientras que la Wikipedia conseguiría cerca de 2.600.

La influencia de las fiestas del Ángel en el turismo y Google

Está claro que las fiestas del Ángel atraen a numerosos visitantes y turistas. La cuestión que nos planteamos es: ¿este cambio se muestra también en las consultas de Google con respecto a otros periodos del año?

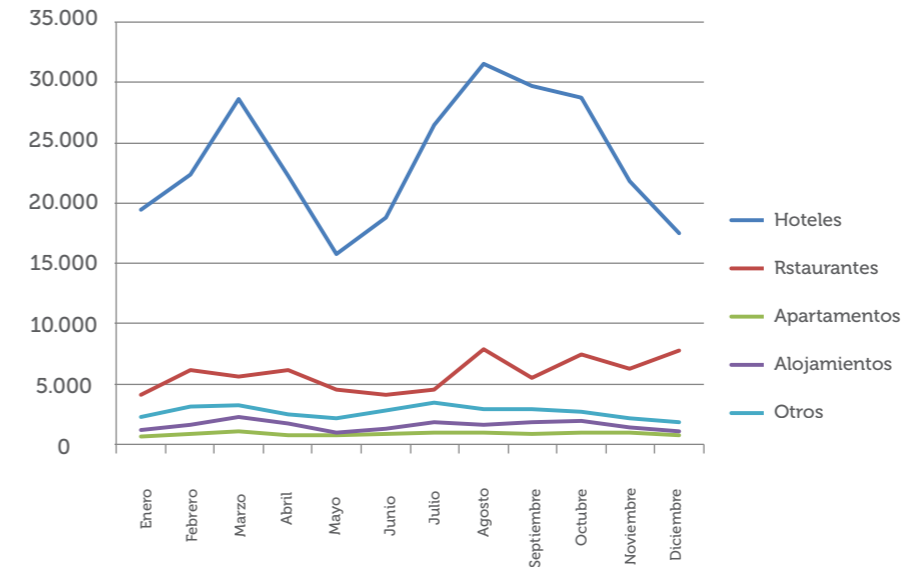
Para ello, hemos querido tomar más de 200 consultas que se realizan en Google sobre todo tipo de alojamientos y restaurantes de Teruel, a lo largo de 2015, al ser el último año entero del que tenemos datos. Hemos querido, de esta manera, comprobar si las consultas de estos negocios en los meses de junio (justo antes de las fiestas) y julio son mayores o menores en estos meses, en comparación con el resto de meses del año, y así determinar la influencia en la red de las fiestas.

En esta gráfica, podemos ver las diferencias de consultas entre estos meses y la media del resto del período.



Como se puede observar, es una sorpresa el ver que las consultas de hoteles en Teruel disminuyen en los meses de junio y julio, hasta cerca de un 4%. Mayor es el descenso en restaurantes, siendo de hasta un 25% del total. Por el contrario, ascienden las consultas de apartamentos en un 10% y de otro tipo de alojamientos, como hostales y pensiones, en un 17%. De hecho, solo en el último de los casos se produce el pico máximo de consultas en el mes de julio.

En la siguiente gráfica podemos ver la evolución de estas consultas mes a mes y las fechas señaladas para reservar o buscar para las Fiestas del Ángel.

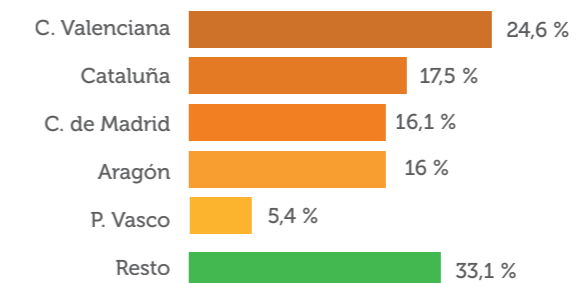


Como se puede ver, los meses de junio y julio no son los más prolíficos para la consulta de negocios turísticos. En algunos casos es más bien al contrario, como sucede con los restaurantes y los hoteles.

En el único sector específico donde se aprecia una subida de consultas para las fiestas del Ángel es en el sector de hostales y pensiones.

Procedencia de los usuarios

En cuanto a la procedencia de las consultas en los meses de junio y julio, podemos ver el porcentaje por comunidades en la siguiente gráfica.



Así, es en la Comunidad Valenciana donde más hincapié se hace para encontrar alojamiento o restaurantes, con un 24,6% del total seguido de Cataluña; con un 17,5%, y de la Comunidad de Madrid; con un 16,1%.



CONCLUSIONES



Conclusiones

Conclusiones sobre el estudio de las fiestas del Ángel en Google

Tal y como hemos podido ver sobre estas líneas, las fiestas del Ángel son un importante evento de cara a la promoción de información sobre la ciudad de Teruel, con más de 37.600 consultas a lo largo del año 2015.

En cuanto a los datos de previsión del 2016, de momento las consultas son mayores que el año pasado, en concreto un 2%, si bien es cierto que podrían cambiar en las próximas semanas.

También hemos podido comprobar que los usuarios utilizan el móvil mucho más que antes, llegando a superar el 62% de las veces que lo hacen en este análisis, dejando en un segundo plano al PC.

Otro punto importante que hemos podido comprobar es el papel de portales específicos que atraen un mayor tráfico de este tipo de consultas. En este caso, un portal sobre las fiestas no oficial, como es el caso de Vaquillas.es, demuestra que una página web diseñada explícitamente sobre la temática de las fiestas, es capaz de atraer más tráfico de Google que los propios portales o institucionales o los medios de comunicación. Tal es la influencia de esta página que, según nuestros cálculos, más del 45% de las consultas sobre las Fiestas del Ángel terminarán en dicha página web.

En cuanto a la incidencia de las consultas de alojamientos o restaurantes, a diferencia de otros estudios realizados, este evento no supone una influencia en las búsquedas de estos negocios. En este sentido, cabe hacer una apreciación. Muchas de las consultas determinan que junio, por norma general, es un mes escaso en la consulta de alojamientos, por lo que tampoco sería justo incidir en que se deba o no a las fiestas que las consultas sean menores.

De igual manera, lo que sí demuestra este estudio es que Teruel y su turismo no son dependientes de las fiestas del Ángel.





o10media
MARKETING Y DESARROLLO WEB

www.o10media.es

info@o10media.es

976 096 515